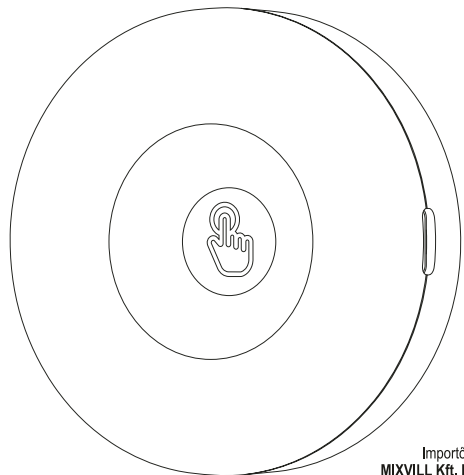


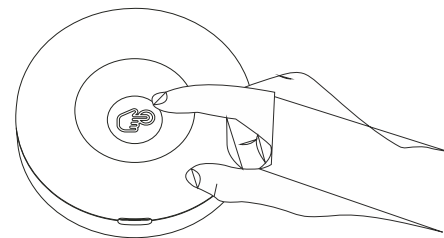
**HASZNÁLATI UTASÍTÁS**  
**Akkumulátoros, bútor- és pultvilágító, szekrénylámpa érintő kapcsolóval, távirányítóval**



Importőr/Importer:  
**MIXVILL Kft. HUNGARY**  
4002 Debrecen, Domokos M. út 3.  
**www.mixvil.hu**  
Szarmazási hely: Kína Made in China

Ki-Be mód	Érintő kapcsoló + távirányító
Távvezérlő távolság	4-6M
Teljes lámpa teljesítménye	0,4W
Világító szín	CW
Fényerő	45lm
Tanúsítvány	CE/ROHS/FCC/PSE/UKCA
Anyaga	ABS+PC
Rögzítési mód	Mágneses
LED-ek száma	6db
Akkumulátor csatlakozás	C-típus
Világító üzemmód	Positive luminescence
Tartósság	50H
Súly	40g+14g

1. Csavarja el a hátsó alapot az óramutató járásával ellentétes irányba.
2. Telepítse a C típusú akkumulátort
3. Tegye a ragasztót a hátsó alapra, és ragassza a kívánt helyre.
4. Vagy rögzítse a hátsó alapot csavarokkal.
5. Csavarja el a lámpatestet az óramutató járásával megegyező irányba a rögzítéshez.



Nyomja meg a gombot az alábbi üzemmódok váltásához.

1. Rövid megnyomásával bekapcsolhatja a fehér fényt, a piros fényt, a zöld fényt, a kék fényt és kikapcsolhatja.
2. Hosszan nyomja meg a fényerő 10 fokozatban történő beállításához.

**Távirányító**



1. KI/BE kapcsoló



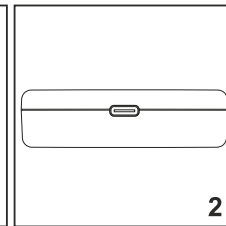
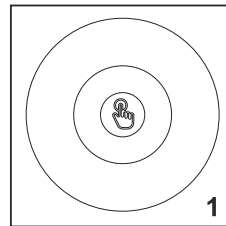
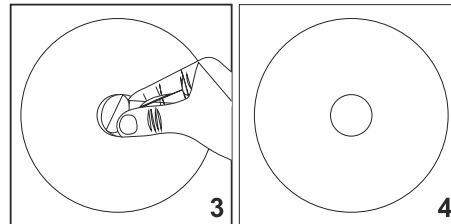
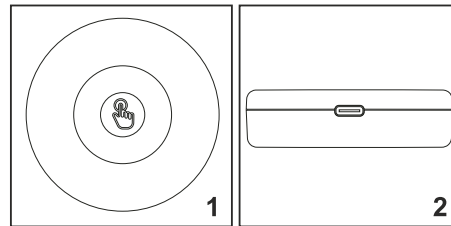
2. Meleg fehér fény: 3000K,  
természetes fehér fény: 4500K,  
hideg fehér fény: 6500K



3. Beállított fényerő:  
10 fokozatban szabályozható világítás.

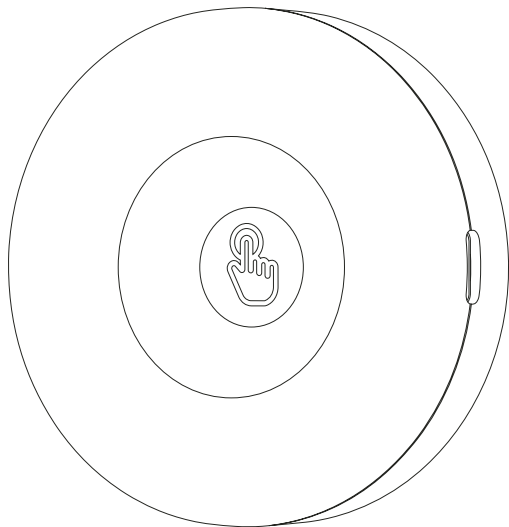


4. Időzítési módok:  
15perc/30perc, 60 perc/ 120 perc



# LED Puck Lights User Manual

Please read and follow all the instructions before using it.



## What's in box?

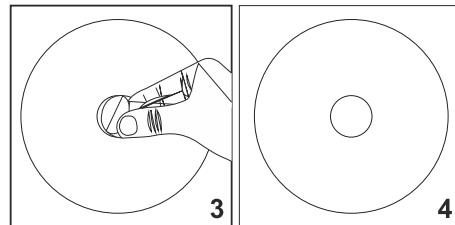
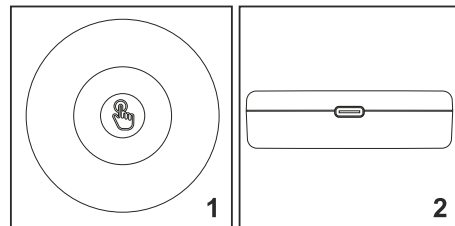
3 pack	Lights *3	Remote *1	Adhesives *3	Screws *6
6 pack	Lights *6	Remote *1	Adhesives *6	Screws *12

## Specifications

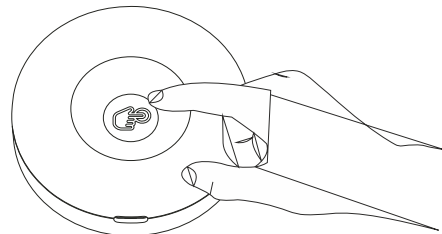
On-Off mode	Touch switch+remote control
Remote control distance	4-6M
Whole lamp power	2W
Luminous color	CW
Brightness	200lm
Certificate	CE/ROHS/FCC/PSE/UKCA
Shell material	ABS+PC
Fixed mode	Magnetic attraction
Number of lamp beads	6PCS
Battery type	Type-C
Luminous mode	Positive luminescence
Endurance	50H
Weight	40g+14g

## Installation Tips

1. Twist the back shell anticlockwisely.
2. Install Type-C batteries
3. Put the adhesive to the back shell and stick it to the cabinet.
4. Or fasten the back shell under cabinet by screws.
5. Twist the light clockwise to fasten.



## Manual Control



Press the len to switch below modes .

1. Short press to turn on the white light, red light, green light, blue light and turn off.
2. Long press to adjust the brightness in 10 levels.

## Remote Control



1. Switch ON/OFF



2. Warm light: 3000K/White Light: 4500K  
white light: 6500K



4. Brightness Set: dimmable lighting in 10 levels



3. Timing Modes: 15mins/30mins 60mins/120mins