

HASZNÁLATI UTASÍTÁS

Vezeték nélküli csengő



Jegyzet:

1. A SZERELÉST MINDEN ESETBEN BÍZZA SZAKEMBERRE!
2. Az akkumulátor jeladóba történő behelyezése során ne próbálja meg megnyomni a gombot a fedél bezárása nélkül, hogy elkerülje a túlzott erőt és a gombhéj károsodását.
3. Nem javasoljuk, hogy az adót fémtárgyakra (például vasajtókra, rozsdamentes acél ajtókra stb.) telepítse. Szintén ne telepítse nagy elektromos készülékekhez közel, a jel interferenciájának elkerülése érdekében.

Garancia

Az alábbi esetekben nem tudunk ingyenes garanciális szolgáltatást nyújtani

1. A jótállási időn túl általában a vásárlás napjától számított egy év garanciát vállalunk
2. A nem megfelelő használatból vagy más véletlen kárból eredő károk.
3. Vis maior okozta (például természeti katasztrófák, rendellenes feszültségváltozások stb.).
4. A termék öregedése és kopása normál használat közben, de ez nem befolyásolja az ajtócsengő normál használatát.
5. Egyéb hibák és károk az ajtócsengőben, amelyeket nem a tervezés, a technológia, a gyártás, a minőség és egyéb problémák okoznak.

Rövid bevezetés

Köszönjük, hogy ezt a vezeték nélküli csengőt választotta. Könnyen telepíthető, nincs szükség kábelezésre, csak dugja be a vevőt a konnektorba, telepítse az adót a kívánt helyre, és az ajtócsengő funkció könnyen megvalósítható. 38 darab dallam (modelltől függően), a többszintű hangerő egymástól függetlenül állítható, az adó és a vevő szabadon hozzáadható és párosítható a különböző igényeknek megfelelően.

Műszaki paraméterek

Vevő üzemi feszültsége: AC220-240V 50HZ / 60HZ

Vevő energiafogyasztása: 0.5W

Működési frekvencia: 433MHz

Adó energiafogyasztása: <10mw (spektrumanalizátor antenna kombinált teszt, CE szabványok határértéke)

Adó akkumulátor: 12V / 23A alkáli elem

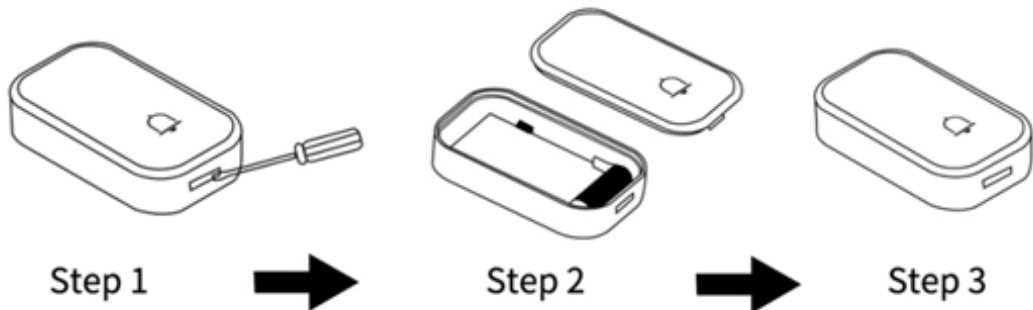
Az akkumulátor élettartama: nyomja meg naponta 20-szor, körülbelül 1-2 év

Hangerő: 25-85dB (0,5 méteren tesztelve)

Távoli távolság: kb. 150 méter szabad területen, kb. 20-50 méter beltérben akadályokkal

Megjegyzés: A távirányító távolságát falak, rádiók, fémek stb. Befolyásolják. Normális, ha a tényleges használat során bizonyos eltérések vannak

Az akkumulátor cseréje



Telepítési módszer



Nyomja meg a Melody gombot 3 másodpercig a párosításhoz

Nyomja meg a hangerő gombot 3 másodpercig a kód tisztításához

1. Először helyezze be a vevőt a konnektorba, vegye ki az adót a csomagolódobozból, és ellenőrizze, hogy működik-e.

2. Válassza ki a megfelelő pozíciót az adó kapura történő felszereléséhez, tisztítsa meg a felületet, ahol az adót fel kell ragasztani. Ha az ajtó fémből készül, akkor jobb, ha az adót a kapu közelében lévő falra szereli, először tesztelje, majd végezze el a végső telepítést.

3. Vegye ki a kétoldalas öntapadó matricát a dobozból, és ragassza fel a jeladó hátuljára. Miután lehúzta a kétoldalas ragasztószalagot, illessze be a jeladó pozícióba (kérjük, ellenőrizze, hogy a felület tiszta-e). A beillesztés után nyomja meg és tartsa lenyomva 30 másodpercig, mielőtt elengedné, ellenőrizze, hogy szilárdan ragaszkodik-e.

Párosítási módszer

1. Párosítás: nyomja meg a dallam gombot 5 másodpercig, amíg a jelzőfény világítani nem kezd, majd engedje el, nyomja meg újra ezt a gombot, és a zene hangos, a párosítás kész.

2. Párosítási kód törlése: Nyomja meg a hangerő gombot 5 másodpercig, és a jelzőfény világít, majd a párosítási kód törlődik.

Hibaelhárítás

1. Az ajtócsengő nem szólal meg

a. Kérjük, ellenőrizze, hogy a vevő megfelelően van-e csatlakoztatva, és az aljzat rendelkezik-e árammal.

b. Ellenőrizze, hogy a párosítás sikeres-e, próbálja meg törölni a kódot, és párosítsa újra.

c. Ellenőrizze, hogy az akkumulátor és a jeladó között van-e elegendő energia, és tesztelés céljából cserélje ki az új akkumulátort.

2. Rövid távirányító távolság:

a. Fémtárgyak, például vasajtók és vaskeretek, valamint egyéb rádiójelek csökkentik a távolságot, ezért a nagy távvezérlési távolság érdekében kérjük, tartsa távol az adót és a vevőt fémtárgyaktól, útválasztóktól stb.

b. Túl sok akadály, túl sok fal és akadály blokkolja a jelet, megváltoztathatja az adó vagy vevő helyzetét, hogy megbizonyosodjon arról, hogy jól működik.

MANUAL INSTRUCTION

AC wireless doorbell



Note:

1. Please don't unscrew the receiver by yourself to avoid any damage to the precise electronic components.
2. During the process of installing the battery into the transmitter, please do not try to press the button without closing the cover, to avoid excessive force and damage to the button shell.
3. we don't recommend to install the transmitter on metal objects (such as iron doors, stainless steel doors, etc.), and it is better to keep the receiver away from routers and large electrical appliances to avoid the signal interference.

Warranty

Below situations happened we could not provide warranty service in free of charge

1. Beyond the period of warranty, usually we provide one year warranty from purchasing date
2. The damage caused by improper use or other accidental damage.
3. Caused by force majeure (such as natural disasters, abnormal voltage changes, etc.).
4. Aging and abrading of the product in normal use, but it does not affect the normal use of the doorbell.
5. Other faults and damages to doorbell, caused by the matters which is not because the design, technology, manufacturing, quality and other issues.

Brief Introduction

Thank you for choosing this wireless doorbell. It is easy to install, no wiring is required, just plug the receiver into the power socket, install the transmitter where you want to place, and the doorbell function can be easily realized. 38 pieces of melodies (depending on different models), multi-level volume can be adjusted independently, and the transmitter and receiver can be freely added and paired to meet different demands.

Technical Parameters

Receiver operating voltage: AC220-240V 50HZ/60Hz

Receiver power consumption: 0.5W

Operating frequency: 433MHz

Transmitter power consumption: <10mw (spectrum analyzer antenna combined test, CE standards limit)

Transmitter battery: 12V/23A alkaline battery

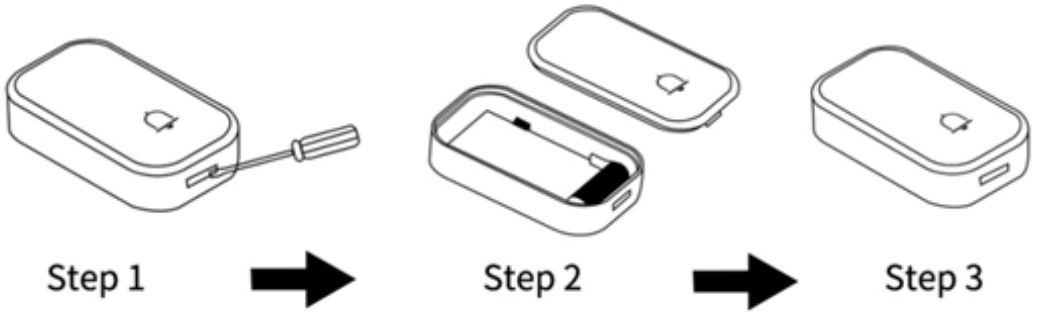
Battery life: press 20 times per day, about 1-2 years

Sound volume: 25-85dB (tested at 0.5 meters)

Remote Distance: about 150 meters in the free area, about 20-50 meters indoors with obstacles

Note: The remote control distance is affected by walls, radios, metals, etc. It is normal to have a certain deviation in actual using

Replacing the battery



Installation method



Press Melody button for 3 seconds for pairing

Press Volume button for 3 seconds for cleaning code

1. First insert the plug of receiver into the power socket, take out the transmitter from packing box and test whether it rings.
2. Choose a right position to install the transmitter on the gate, clean the surface where to sticker transmitter. If the door is made of metal material, it is better to install the transmitter on wall which near the gate, test it firstly and then do final installation.
3. Take out the double-sided adhesive sticker from box and stick it on the back of the transmitter. After peeling off the double-sided adhesive tape, paste the transmitter on the position (note that please make sure the surface is clean). After pasting, please press and hold it for 30 seconds before releasing, make sure it is stick firmly.

Pairing method

1. Pairing: press the melody button for 5 seconds till the indicator light is on, and then release it, press this button again and the music is sound, the pairing done.
2. Clear pairing code: Press the volume button for 5 seconds and the indicator light is on, then the pairing code is cleared.

Troubleshooting

1. The doorbell does not sound

Troubleshooting

1. The doorbell does not sound

- a. Please check whether the receiver is plugged in rightly and the socket has power.
- b. Checking whether the pairing is successful, please try to clear the code and pair again.
- c. Check whether the battery to transmitter has enough power, and replace the new battery for testing.

2. Short remote control distance:

- a. Metal objects such as iron doors and iron frames and other radio signals will reduce the distance, so in order to have a long remote control distance, please keep the transmitter and receiver away from metal objects, routers, etc.
- b. Too many barriers, too many walls and obstacles will block the signal, you could change the position of transmitter or receiver to make sure it is working well.