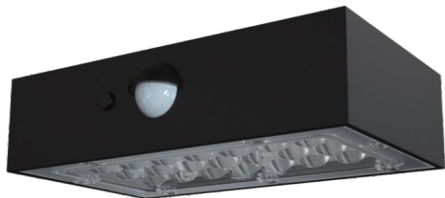


HASZNÁLATI UTASÍTÁS



**A SZERELÉST, MINDEN ESETBEN
BIZZA SZAKEMBERRE!**

2 beállítható üzemmód



BE/KI/Kapcsolja be a Woke módot

1. Nyomja meg a gombot 1. alkalommal, a felső fény egyszer villog, a lámpa A módba lép.
2. Nyomja meg a gombot 2. alkalommal, a felső fény kétszer villog, a lámpa B módba lép.
3. Nyomja meg a gombot 3. alkalommal, a felső fény 3-szor villog, a lámpa kialszik.

A mód

A lámpa éjszaka automatikusan világít. Automatikusan teljes fényerőre kapcsol, amikor mozgásérzékeler a 56 m-es tartományban, majd 10 másodperc mozgás nélküli állapot után alacsonyabb fényerőre halványul. (felső lámpa bekapcsol, alsó lámpa bekapcsol).



B mód

A lámpa éjszaka automatikusan felkapcsol, automatikusan teljes fényerőre vált, ha mozgásérzékeler a 56 m tartományban, majd 10 másodperc mozgás nélküli állapot után alacsonyabb fényerőre halványul (felső fény be, lefelé világít).



Csomag tartalma

Lámpa	Csavarok, tiplik	Illesztő kártya, lyukfúráshoz	Használati utasítás

Műszaki adatok

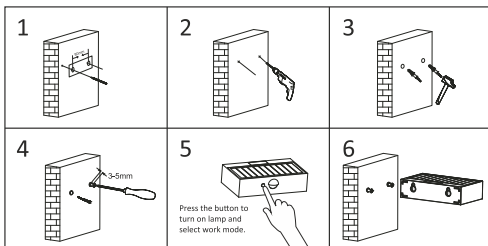
Fényerő	350LM
Kimeneti teljesítmény	3W
Régebbi fényforrás esetén	30W
Led	SMD2835x21db
Akkumulátor	18650, 3.7V, 1200mAh, 4.44Wh,
Mono napelem	1.15W
Mozgásérzékelő	120° / 6 méter
Világítási szög	140°x70°
Munkamódok	2 opcionális munkamódok
Töltési idő	5-6 óra erős napsütés kell a teljes feltöltéshez
Világítási idő	35 óra
Beépítési magasság	2-4m
Világítási terület	50m ²
Lámpa anyaga	ABS+PC,UV álló, V0 tűzálló
Lámpa mérete	137,6 x 90,4 x 35,4 mm
Csomagolás	1 * Napelemes lámpa, 2 * Tiplik és csavarok, 1 * Mérőkártya, 1 * Felhasználói kézikönyv

Főbb jellemzők



Könnyű szerelés

1. Kérjük, használja a mérőkártyát a lyukak helyének megjelölésére.
2. Fúrjon 2 lyukat (66mm, mélység 50mm) 80 mm távolsággal.
3. Rögzítse a tipliket a lyukakba.
4. Rögzítse a csavarokat a tiplikbe, hagyja, hogy a csavarok kissé kinyúljanak 3 5 mm körül.
5. Kapcsolja be a lámpát, és állítsa be a kívánt munkamódot.
6. Akassza fel a lámpát a csavarokra, hogy rögzítse a falhoz.



FIGYELEM!

1. Ez egy napelemes lámpa, kérjük, telepítse olyan helyre, ahol hatékony napfényt kaphat.
2. Felhívjuk figyelmét, hogy a világítási idő a napsütés időtartamától és a munkamódtól függ.
3. A beépített intelligens IC töltőteszt és túlkisülés elleni védelemmel rendelkezik, biztonságos és tartós.
4. Napelemes LED fali lámpa
5. A lámpa belső akkumulátorral van felszerelve, amely cserélhető. Ha bármilyen igénye van, kérjük, forduljon az eladóhoz támogatásért.
6. Nem szakemberek kérjük, ne szerelje szét a lámpát. A SZERELÉST BIZZA SZAKEMBERRE!
7. Kérjük, ne dobja az akkumulátort a háztartási szemétkébe!
- 2 év (akkumulátor esetén 1 év) jótállás.

Importálja / Importer:
Mixvill Kft. HUNGARY H-4002
Debrecen, Domokos M. út 3.

www.mixvill.hu

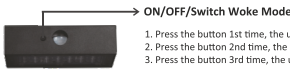
Solar LED Wall Light With Up & Down Dual Lighting

User Manual



Please follow all instructions to operate.
Save this manual for future reference.

2 Optional Work Modes



1. Press the button 1st time, the upper light flashes once, lamp enters Mode A.
2. Press the button 2nd time, the upper light flashes twice, lamp enters Mode B.
3. Press the button 3rd time, the upper light flashes 3 times, lamp turns off.

Mode A

Lamp automatically lights up at night, automatically turns to full brightness when motion is detected in the range $\leq 6m$, and then dims to lower brightness (upper light on, down light on) after 10 seconds of no motion.



Mode B

Lamp automatically lights up at night, automatically turns to full brightness when motion is detected in the range $\leq 6m$, and then dims to lower brightness (upper light on, down light off) after 10 seconds of no motion.



Package Content

1PC*Lamp	2PCS*Screws	1PC*Measure Card	1PC*User Manual

Specifications

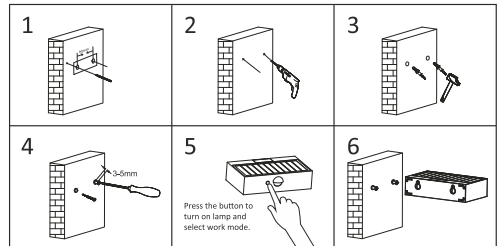
Brightness	350LM
Output Power	3W
≈ Traditional Power	30W
LEDs	SMD2835*21PCS
Battery	18650, 3.7V, 1200mAh, 4.44Wh
Mono Solar Panel	DC5.5V, 1.15W
PIR Sensor	120° / 6 Meters
Beam Angle	140°*70°
Work Modes	2 Optional Work Modes
Charging Time	5-6 hours strong sunshine to fully charge
Lighting Time	35 hours
Installation Height	2-4M
Lighting Area	50m ²
Housing Material	ABS+PC, anti-UV, antioxidant, V0 fireproof
Lamp Dimension	137.6*90.4*35.4mm
Packing	1*Solar Lamp, 2*Expansion Plugs & Screws, 1*Measure Card, 1*User Manual
Warranty	2 Years (1 Year for Battery)

Top Features



Easy Installation

1. Please use the measure card to mark holes position.
2. Drill 2 holes($\phi 6mm$, depth 50mm) with a spacing of 80mm.
3. Fix the expansion plugs in the holes.
4. Fix the screws into the expansion plugs, allow the screws to protrude slightly around 3-5mm.
5. Turn on the lamp and set desired work mode.
6. Hang the lamp on the screws to secure it to the wall.



Cautions

1. This is a solar powered lamp, please install it in a location where can get efficient sunlight.
2. Please note the lighting time depends on sunshine duration & work mode.
3. Built-in intelligent IC is with over-charge and over-discharge protection, safe and durable.
4. When the lamp is turned off, it still can get solar charging at day time.
5. The lamp is equipped with an internal battery, which is replaceable.
If any need, please contact the seller for support.
6. Non-professionals please do not disassemble the lamp.
7. Please do not dispose the battery with household garbage to avoid explosion.

Importálja / Importer:
Mixvill Kft. HUNGARY H-4002
Debrecen, Domokos M. út 3.