

HASZNÁLATI UTASÍTÁS

SCL48 **MOZGÁSÉRZÉKELŐS LED LÁMPA**



Képes azonosítani a nappalt és az éjszakát. A lámpa felkapcsol, amikor mozgást érzékel, és automatikusan kikapcsolhat, amikor a mozgás megszűnik.

TECHNIKAI INFORMÁCIÓK:

Áramforrás: 220-240V / AC

Teljesítmény frekvencia: 50 / 60Hz

Környezeti fény: <3-2000LUX (állítható)

Késleltetés:

min. 10mp ±3sec / max. 5min ±1min

Beépítési magasság: 1,8-2,5m

Érzékelés Mozgási sebesség: 0,6-1,5 m/s

Érzékelési tartomány: 120°/360°

Érzékelési távolság: max. 6m (<24°C)

Működési hőmérséklet: -20 ~ + 40 °C

Működési páratartalom:

<93% relatív páratartalom

Névleges terhelés: 18W

Színhőmérséklet: 4000K

Fényerő: 1200lm

FUNKCIÓ:

- Képes azonosítani a nappalt és az éjszakát: A felhasználó különböző környezeti fényviszonyok között állíthatja be a működési állapotot. Nappal és éjszaka is működhet, amikor a "nap" helyzetbe állítják (max.). 3LUX-nál kisebb környezeti fényben működhet, ha a "hold" helyzetbe (min) állítják be.
- Állítható késleltetés: a késleltetés időtartama az Ön igényei szerint állítható be, ennek a minimális ideje 10 másodperc ± 3 másodperc, a maximum 5 perc ± 1 perc.



Jó érzékenység

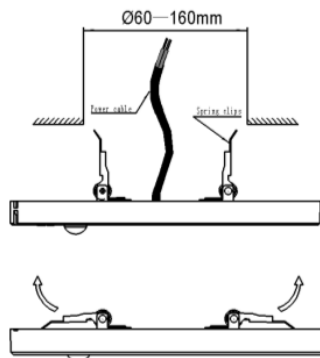


Gyenge érzékenység

TELEPÍTÉS:

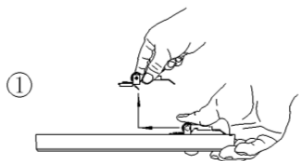
1) Süllyesztett szerelés:

- Kapcsolja ki a készüléket.
- Vegye le a felső fedelet, majd csatlakoztassa a kábelt az érzékelő lámpa csatlakozójához a „Bekötés” részben leírtak szerint.
- Helyezze vissza a fedelet.
- Hajtsa felfelé az érzékelő lámpa fémrugóját, amíg "I" helyzetbe nem kerülnek, majd helyezze az érzékelő lámpát a mennyezeten lévő lyukba vagy szerelődobozba. A rugó elengedésével az érzékelő lámpa ebben a helyzetben lesz telepítési.
- A telepítés befejezése után kapcsolja be a készüléket, majd tesztelje.

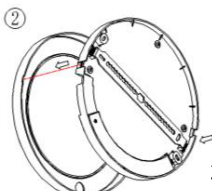


2) Mennyezetre szerelés/falra szerelés:

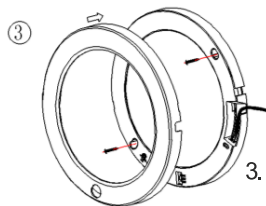
- Kapcsolja ki a készüléket.
- Távolítsa el a rugós klipszeket - 1 ábra;
- Távolítsa el a felső fedelet - 2 ábra;
- Vágja ki a csatlakozóvezetékek lyukat a felső fedelen, majd csatlakoztassa az vezetékeket a „Bekötés” részben leírtak szerint - 3 ábra;
- Szerelje vissza a felső fedelet, és a telepítés után kapcsolja be a készüléket, majd tesztje.



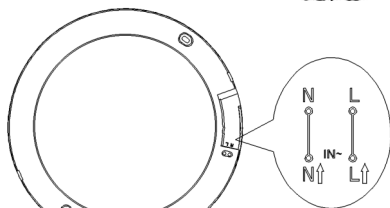
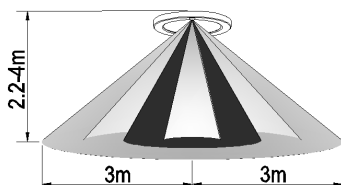
1. ábra



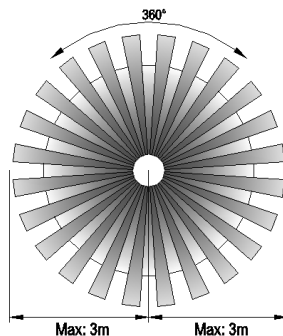
2. ábra



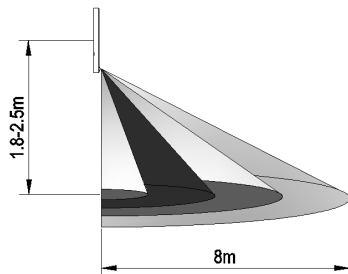
3. ábra

BEKÖTÉS

ÉRZÉKELŐ INFORMÁCIÓK:
1) Süllyesztett szerelés / mennyezetre szerelés:


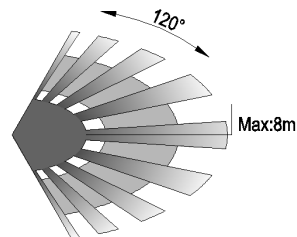
Érzékelési távolság: max.6m



Érzékelési terület: 2.2-4m

2) Falra szerelés:


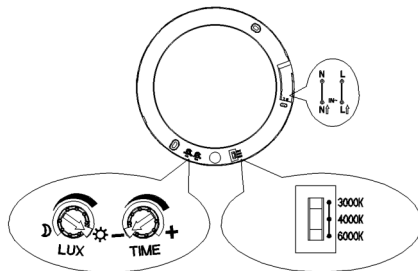
Érzékelési távolság: max.6m



Érzékelési terület: 2.2-4m

TESZT:

- Forgassa el a TIME gombot az óramutató járásával ellentétes irányba a minimum(-) értéken. Forgassa el a LUX gombot az óramutató járásával megegyező irányba a maximális (nap) értéken;
- Kapcsolja be a készüléket; a lámpának nem lesz jele az elején. 30 másodperces bemelegítés után a lámpa elkezdheti a munkát. Ha megkapja az indukciós jelet, a lámpa kigyullad. Bár már nincs más indukciós jel, a lámpának 10 másodpercen belül ± 3 másodpercen belül le kell állnia, és a lámpa kialszik.
- Forgassa el a LUX gombot az óramutató járásával ellentétes irányba a minimumon (holdon). Ha a környezeti fény nagyobb, mint 3LUX, a lámpa nem működik. Ha a környezeti fény kisebb, mint 3LUX (sötétség), az érzékelő lámpája működik. Indukciós jel hiányában a lámpának 10 másodpercen belül ± 3 másodpercen belül le kell állnia.
- A kapcsoló csúsztatásával beállíthatja a színhőmérsékletet 3000K, 4000K, 6000K-ra.



Megjegyzés: nappali fényben történő teszteléskor kérjük, forgassa a LUX gombot ☀ (SUN) állásba, különben az érzékelő lámpa nem működik!

NÉHÁNY PROBLÉMA ÉS MEGOLDÁS:

- A terhelés nem működik:
 - a. Kérjük, ellenőrizze, hogy az áramforrás és a terhelés csatlakoztatása megfelelő-e.
 - b. Kérjük, ellenőrizze, hogy a lámpa megfelelően működik.
 - c. Kérjük, ellenőrizze, hogy a munkalámpa beállításai megfelelnek-e a környezeti fénynek.
- Az érzékenység gyenge:
 - a. Kérjük, ellenőrizze, hogy van-e olyan akadály az érzékelő előtt, amely befolyásolja a jelek vételét.
 - b. Kérjük, ellenőrizze, hogy a környezeti hőmérséklet nem túl magas-e.
 - c. Kérjük, ellenőrizze, hogy az indukciós jelforrás az érzékelési mezőben van-e.
 - d. Kérjük, ellenőrizze, hogy a beépítési magasság megfelel-e az utasításban előírt magasságnak.
 - e. Kérjük, ellenőrizze, hogy a mozgási tájolás helyes-e.
- Az érzékelő nem tudja automatikusan kikapcsolni a terhelést:
 - a. Kérjük, ellenőrizze, hogy van-e folyamatos jel az érzékelési mezőben.
 - b. Kérjük, ellenőrizze, hogy az időkésleltetés a maximális helyzetre van-e állítva.
 - c. Kérjük, ellenőrizze, hogy a teljesítmény megfelel-e az utasításnak.

MANUAL INSTRUCTION

SCL48 **INFRARED LED SENSOR LAMP**



Welcome to use our ST482 Infrared LED Sensor Lamp!

The product is an energy-saving automatic sensor lamp, adopting integrated circuit and precise detecting components. It gathers automatism, convenience, safety, saving-energy and practical functions. Its performance is stable. It can identify day and night. The lamp can turn on when one enters detection field and can turn off automatically when one leaves detection field.

SPECIFICATION:

Voltage: 220-240V/AC

Power Frequency: 50/60Hz

Detection Distance: Wall:Max.8m(<24℃)

Ceiling:Max.6m(<24℃)

Working Temperature: -20~+40℃

Time Delay: Min.10sec±3sec

Max.5min±1min

Detection Range: 120° /360°

Ambient Light: <3-2000LUX (adjustable)

Installation Height: Wall:1.8-2.5m

Ceiling:2.2-4m

Working Humidity: <93%RH

Power: 18W(1200lm)

Detection Moving Speed: 0.6-1.5m/s

FUNCTION:

- Can identify day and night: The consumer can adjust working state in different ambient light. It can work in the daytime and at night when it is adjusted on the “sun” position (max). It can work in the ambient light less than 3LUX when it is adjusted on the “moon” position (min). As for the adjustment pattern, please refer to the testing pattern.
- Time-Delay is added continually: When it receives the second induction signals within the first induction, it will restart to time from the moment.
- Adjustable Time Delay: the length of time delay could be set according to the customers' requirement, the minimum time of this item is 10sec±3sec, and the maximum is 5min±1min.



Good sensitivity

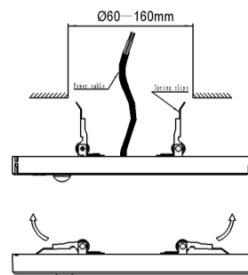


Poor sensitivity

INSTALLATION:

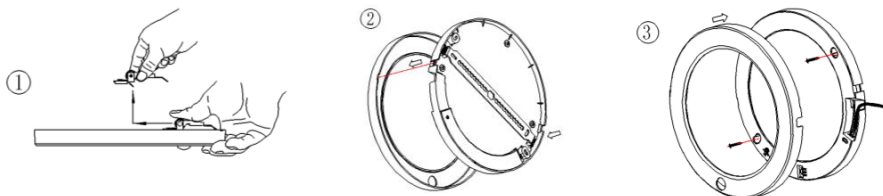
1) Recessed Mounting:

- Switch off the power.
- Unload the upper cover, and then connect the power to connection terminal of sensor lamp according to connection-wire diagram.
- Install back the cover into the original location.
- Fold the metal spring of the sensor lamp upwards, until they are in “I” position, and then put the sensor lamp into the hole or installation box, which is on the ceiling and has the similar size. Releasing the spring, the sensor lamp will be set in this installation position.
- After finishing installing, turn on the power and then test it.

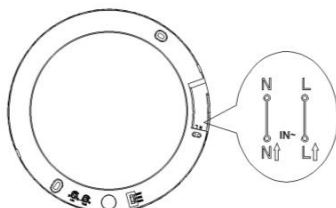


2) Ceiling Mounting/Wall Mounting:

- Switch off the power.
- Remove the spring clips as the picture 1;
- Unload the upper cover as the picture 2;
- Cut down the connection-wire hole from the upper cover and then connect the power to connection terminal of sensor lamp according to connection-wire diagram as the picture 3.
- Install back the upper cover and after installing, turn on the power and then you can test it.

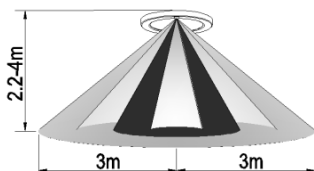


Connection-Wire Diagram:

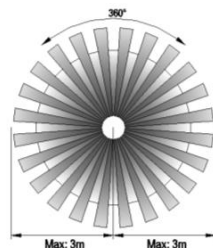


SENSOR INFORMATION:

1) Recessed Mounting/Ceiling Mounting:

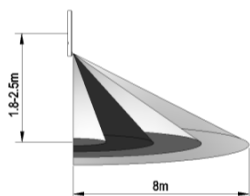


Height of installation: 2.2-4m

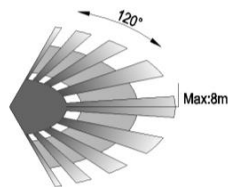


Detection Distance: Max.6m

2) Wall Mounting:



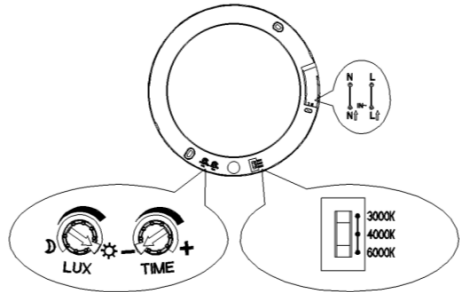
Height of installation: 1.8-2.5m



Detection Distance: Max.8m

TEST:

- Turn the TIME knob anti-clockwise on the minimum(-). Turn the LUX knob clockwise on the maximum (sun);
- Switch on the power; the lamp will have no signal at the beginning. After Warm-up 30sec, the lamp can start work. If it receives the induction signal, the lamp will turn on. While there is no another induction signal any more, the lamp should stop working within $10\text{sec} \pm 3\text{sec}$ and the lamp would turn off.
- Turn LUX knob anti-clockwise on the minimum (moon). If the ambient light is more than 3LUX, the lamp would not work. If the ambient light is less than 3LUX (darkness), the sensor lamp would work. Under no induction signal condition, the lamp should stop working within $10\text{sec} \pm 3\text{sec}$.
- You can slide the switch to adjust the color temperature to 3000K, 4000K, 6000K.



Note: when testing in daylight, please turn LUX knob ☀ (SUN) position, otherwise the sensor lamp could not work!

SOME PROBLEM AND SOLVED WAY:

- The load does not work:
 - a. Please check if the connection of power source and load is correct.
 - b. Please check if the load is good.
 - c. Please check if the settings of working light correspond to ambient light.
- The sensitivity is poor:
 - a. Please check if there is any hindrance in front of the detector to affect it to receive the signals.
 - b. Please check if the ambient temperature is too high.
 - c. Please check if the induction signal source is in the detection field.
 - d. Please check if the installation height corresponds to the height required in the instruction.
 - e. Please check if the moving orientation is correct.
- The sensor can not shut off the load automatically:
 - a. Please check if there is continual signal in the detection field.
 - b. Please check if the time delay is set to the maximum position.
 - c. Please check if the power corresponds to the instruction.