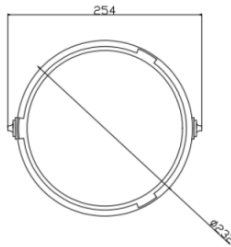


Használati utasítás



Modell	Feszültség	Frekvencia	Lámpatartó	Méret (mm)	Max. teljesítmény (W)
MKG100E27	220-240V	50/60Hz	E27	Φ230X100	MAX LED 8W

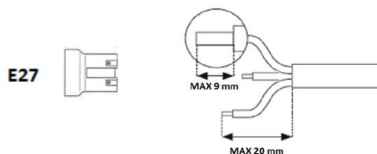
TELEPÍTÉS

1-Távolítsa el az üveg búrát.

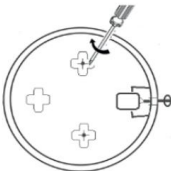
Távolítsa el a gumi védelmet a vezetékek csatlakoztatásához. Távolítsa el a foglalaton lévő burkolatot. Vágja, blankolja a vezetékeket, majd a 2. ábra szerint kösse be azokat.



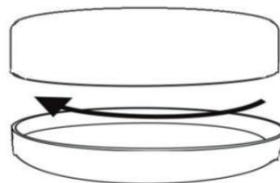
2-Rögzítse a vezetékeket a foglalathoz.



3-Az alap rögzítéséhez fúrjon két lyukat a megjelölt helyekre. Helyezze a mellékelt tipliket a falba, és rögzítse az alapot a mellékelt csavarokkal.



4-Helyezze vissza a búrát a lámpatestre.



A lámpatesteket szakképzett villanyszerelőnek kell felszerelnie, biztosítva, hogy a telepítés megfeleljen bekötési előírásoknak.

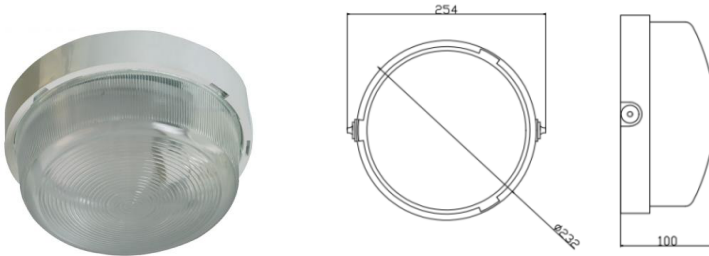
Győződjön meg arról, hogy minden elektromos csatlakozó rögzítve van, és nincsenek laza szálak.

Telepítés vagy szervizelés előtt mindig kapcsolja ki a hálózati tápellátást.

Ne tegye ezt a terméket nedves vagy újonnan vakolt mennyezetre.

Ne használja a lámpatestet, ha a tápkábel bármilyen módon megsérült.

Manual Instructions



Model	Voltage	Frequency	Lampholder	Dimension(mm)	Power Max(W)
MKG100E27	220-240V	50/60Hz	E27	Φ 230X100	MAX LED 8W

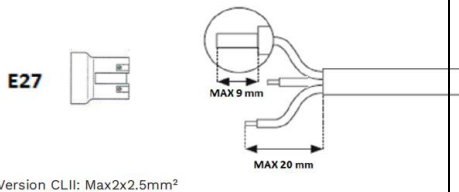
INSTALLATION

1-Remove the glass diffuser.

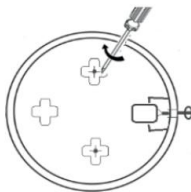
Remove CLII plastic protection to perform the connections. Remove the wire pass, cut it in order to insert the cable, then make the connections on the socket.



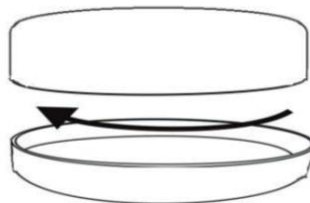
2-Fix the wiring to lampholder.



3-To fix the base, drill two holes in marked places. Put the washer in the wall and fix the base with supplied screws.



4-Put the diffuser back to the base.



Luminaires must be installed and fitted by a qualified electrician ensuring the installation complies to the current wiring regulations.

Ensure all electrical connectors are secure and that there are no loose strands.

Always switch off the mains supply before installation or servicing.

Do not install this product on damp or newly plastered ceilings.

Do not use the light fitting if the power cord is damaged in any way.